

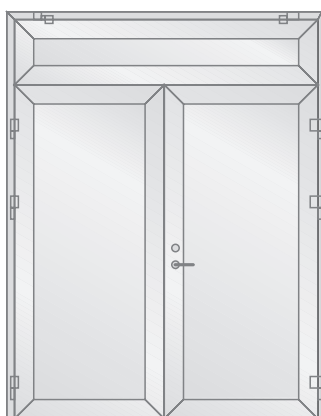
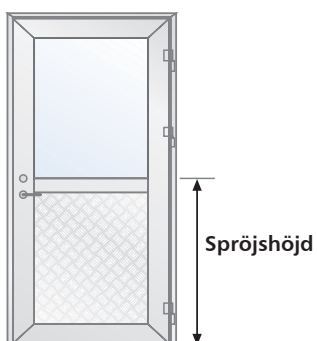
## VikingShield™ 56 allrounddörrar

**Industrifastigheter**  
**Förrådsbyggnader**  
**VA- och elbyggnader**  
**Bensinstationer**  
**Verkstadslokaler**  
**Hyresfastigheter**  
**Garage**

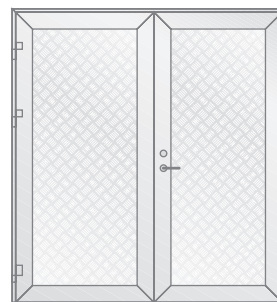
VikingShield™ 56 används överallt där man behöver starka dörrar eller stora portar av underhållsfri aluminium med höga krav på lång livslängd, låga underhållskostnader och robust konstruktion.

VikingShield™ 56 tillverkas för utåtgående enkel- och pardörrar samt portar i ett isolerat profilsystem (utan bruten köldbrygga) för industri- och förrådsbyggnader, VA- och elbyggnader, bensinstationer, verkstadslokaler och hyresfastigheter.

De gerade hörnen med utrymme för kraftiga hörnförband ger dörrbladen hög vridstyvhet och stark hörnkonstruktion. Dörrarna tillverkas måttanpassade och kan förses med olika tillbehör.

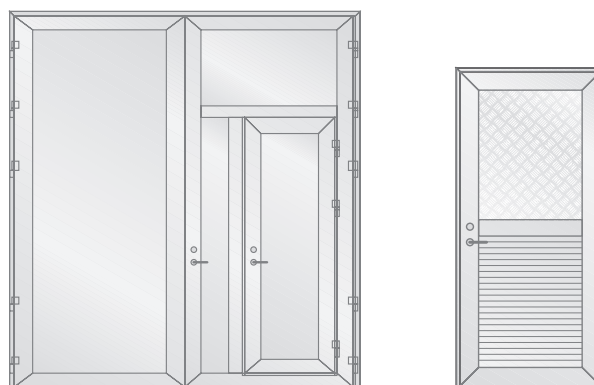


Enkeldörr

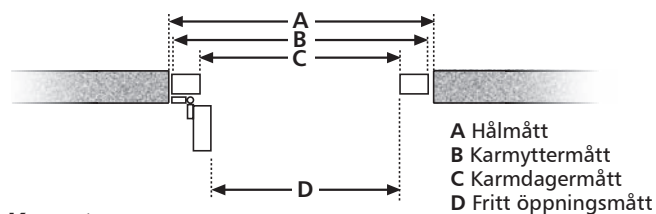


Dubbeldörr

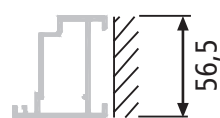
### Specialutförande



### Breddmått

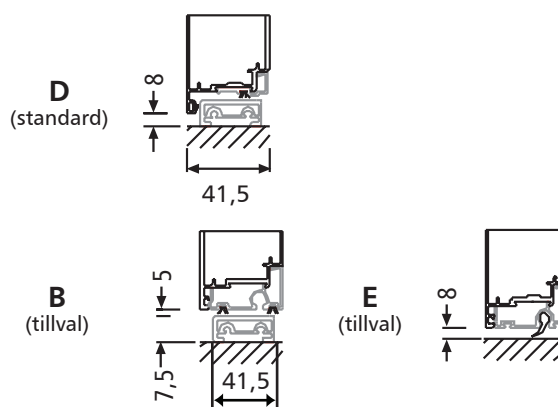


### Karmtyper

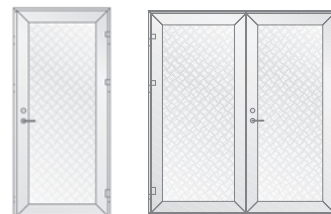
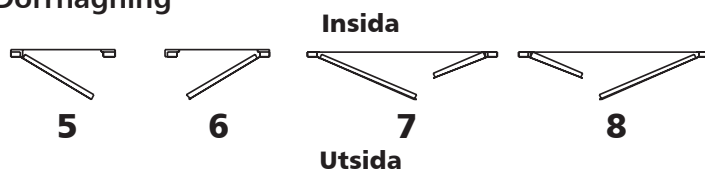


**Standardkarm**  
Fritt öppningsmått  
enkeldörr: KYM -153 mm

### Trösklar



## Dörrhägning



**Konstruktion:** Vikingdörren tillverkas med Preconal originalprofiler. Karm och dörrbladsprofiler av extra kraftig konstruktion. Gerade hörn med kraftiga hörnförband för att uppnå maximal hållfasthet. I basutförande levereras dörren med rörprofilkarm.

**Utförande:** Som standard levereras dörren komplett med karm, tröskel, gångjärn och låskista. I leveransen ingår justerbar ställskruv för montage i betong, trä, stål eller fulltegel. Monteringssats för lättbetong kan beställas som tillbehör.

**Fyllning:** Tillval: Slätplåt utvändigt/invändigt.

**Förstärkningar:** Samtliga dörrar är förstärkta för dörrstängare.

**Ytbehandling:** Dörrar och portar levereras naturanodiserade. Dörrarna kan levereras i valfri RAL eller NCS-kulör.

**Tätning:** Dörren är försedd med dubbla tätningslister av gummi i kvalitet EPDM. Tätningslisterna är monterade i dörrkarm respektive dörrblad och tätar effektivt.

**Lås:** Dörren är konstruerad för modullås. Andra typer av lås, utrymningslås eller nödöppnare kan monteras på beställning. I standardutförande levereras dörren med en av FSAB godkänd låskista.

A-mått 56,5 mm, B-mått 34 mm

Pardörrar levereras som standard med spanjolett.

**Gångjärn:** Gångjärn av aluminium med rostfri stolpe. Justerbar PVC-hylsa som gör det enkelt och smidigt att justera dörren. Gångjärnen är praktiskt taget underhållsfria och behöver ej smörjas. Om dörren lackeras, levereras även gångjärnen lackerade.

**Glas:** Dörrbladet kan levereras med enkelglas eller 2-glas isolerruta (härdat).

**Spröjs:** Spröjsprofil används när dörrbladet förses med glas eller galler. Standardhöjd från golv till centrum på spröjsprofilen är 1000 mm.

Modell	Viking 56 enkeldörr	Viking 56 pardörr
<b>Dörrhägning</b>		
Enkeldörr Figur 5 Vänsterhängd	Ange	—
Enkeldörr Figur 6 Högerhängd	Ange	—
Pardörr Figur 7 Gångdörr vänster	—	Ange
Pardörr Figur 8 Gångdörr höger	—	Ange
<b>Ytbehandling</b>		
Naturanodiserat	Standard	Standard
Lackerat	Tillval	Tillval
<b>Fyllning</b>		
Utvändigt: Aluminiumdurkplåt 2,5–4 mm	Standard	Standard
Invändigt: Slät 1,5 mm		
Utvändigt: Slät aluminiumplåt 1,5 mm	Tillval	Tillval
Invändigt: Slät aluminiumplåt 1,5 mm		
Isolering: Cellplast 40 mm	Standard	Standard
<b>Spröjs</b> Profilbredd 89 mm		
Horisontalt	Tillval	Tillval
Vertikalt	Tillval	Tillval
<b>Ventilation</b>		
Ventilationsgaller	Tillval	Tillval
Bila	Tillval	Tillval
Falllucka	Tillval	Tillval
<b>Glas</b>		
Enkelglas	Tillval	Tillval
2-glas isolerruta (härdat)	Tillval	Tillval
<b>Tillbehör</b>		
Modullås	Ingår	Ingår
Trycke	Tillval	Tillval
Utrymningslås	Tillval	Tillval
Drag/tryckhandtag	Tillval	Tillval
Elslutbleck	Tillval	Tillval
Nödöppnare	Tillval	Tillval
Dörrstängare	Tillval	Tillval
Porthållare	Tillval	Tillval
Dörrbroms	Tillval	Tillval
Spanjolett	—	Standard
Låsbar spanjolett	—	Tillval
Hävarmsregel	—	Tillval
<b>Tätning</b>		
Gummilist EPDM	Standard	Standard
<b>Förstärkningar</b>		
Förstärkning för dörrstängare	Standard	Standard
Andra förstärkningar	Tillval	Tillval
<b>Trösklar</b>		
Tröskel D	Standard	Standard
Tröskel A	Tillval	Tillval
Tröskel B	Tillval	Tillval
Tröskel E	Tillval	Tillval
<b>Karm</b>		
Rörprofilkarm utan fläns	Standard	Standard
Förstärkt dörrkarm	Tillval	Tillval
<b>Droppbleck</b>		
Placeras mellan karm och fasad	Tillval	Tillval
<b>Säkerhetstillbehör</b>		
Brytskydd	Tillval	Tillval
Borrskydd	Tillval	Tillval
Bakkantssäkringar	Tillval	Tillval
<b>Infästning</b>		
Adjufix	Standard	Standard
Svetsbult	Tillval	Tillval
<b>Monteringsanvisning</b>		
	Ingår	Ingår